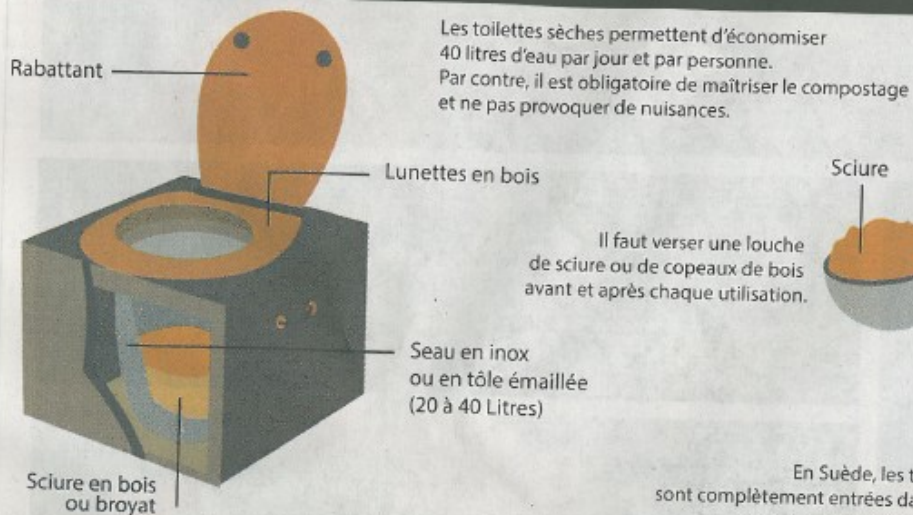


# Comment ça marche ?

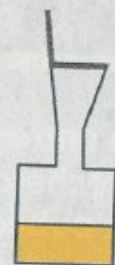
Avant de se lancer dans l'installation de toilettes sèches à domicile, mieux vaut se renseigner sur les différents dispositifs qui existent, leur fonctionnement et, surtout, leur entretien, indispensable pour rendre leur utilisation saine et agréable.

## Les toilettes sèches



## Principe de fonctionnement des toilettes

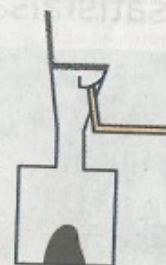
En pratique il y a 2 types de toilettes sèches : toilettes sans séparation dites « unitaires » et toilettes avec séparation à la source des urines et des matières fécales.



Le principe de ces toilettes fonctionne sur la récupération et le traitement simultané des urines et des fèces.

Dans ces toilettes unitaires à sciure les excréments tombent dans une chambre de compostage. Un ajout de litière de sciure avant la mise en service et après chaque utilisation a pour effet d'absorber les matières liquides et de bloquer les odeurs.

Toilettes unitaires



Les matières liquides sont récupérées séparément des matières solides par 2 cuvettes différentes. Les toilettes à séparation à la source permettent d'espacer les fréquences de vidange et ne nécessitant pas de matière carbonée (litière, sciure) de plus, en évacuant par gravité les urines qui représentent 90 % de nos excréments.

Toilettes à séparation

En Suède, les toilettes sèches sont complètement entrées dans les mœurs, au point que certaines communes ne délivrent plus de permis de construire si la maison n'en prévoit pas.

## Compostage domestique des produits des toilettes sèches

Le compostage est un processus biologique de décomposition et d'assainissement des matières organiques.

Pour commencer, on aménage dans un coin du jardin – pas trop loin de l'habitation – un carré à compost. Selon le sol, il prend la forme d'un bac (sol meuble) ou d'une fosse (sol compact). Dans le carré à compost on dépose, pendant un an, tout ce qui doit être composté : déchets de jardin, déchets de la cuisine, effluents de la toilette à litière. Après chaque déversement du contenu du seau, on veille à couvrir avec un peu de tonte d'herbe, de paille, de mauvaises herbes arrachées des feuilles mortes, etc. Le seau est rincé et remis en service.

Volume : 1 m<sup>3</sup> par an pour une famille de 6 à 8 personnes

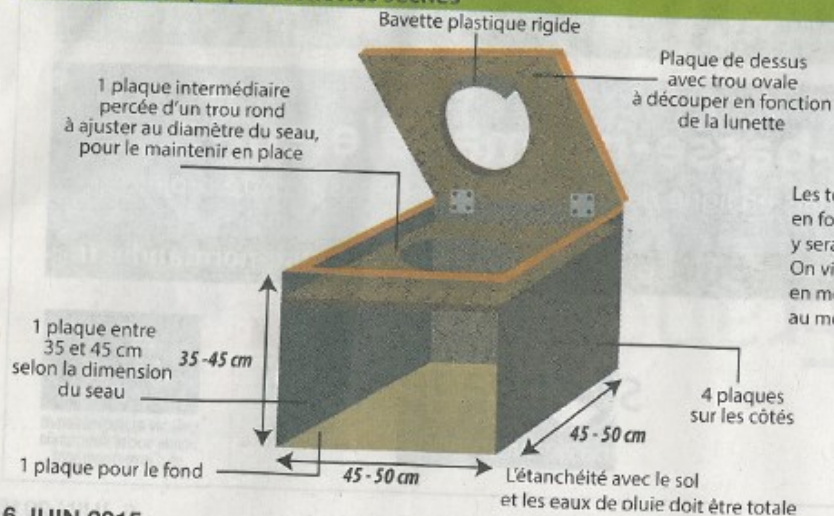


Au bout d'un an le carré à compost est rempli. On procède alors, de préférence en fin d'automne ou en hiver, à la constitution du tas de compost. On vide le carré à compost et le contenu est entassé couche par couche à côté du carré pour faire un tas. Le tas de compost est abandonné pour un an. Son volume se réduit de plus de 50%.

### Où trouver de la sciure de bois ?

Pour les scieries les copeaux et la sciure sont un déchet non valorisé et ils en mettent volontiers à votre disposition gratuitement ou pour un coût très modique (moins d'1 € le mètre cube).

## Fabriquer ses propres toilettes sèches



6 JUIN 2015